



**АДМИНИСТРАЦИЯ ГОРОДСКОГО ОКРУГА  
ГОРОД МИХАЙЛОВКА  
ВОЛГОГРАДСКОЙ ОБЛАСТИ**

**ПОСТАНОВЛЕНИЕ**

от 03 августа 2021 г.

№ 2278

Об установлении публичного сервитута  
в целях эксплуатации объекта энергетики

Рассмотрев ходатайство публичного акционерного общества «Россети Юг» (ИНН 6164266561, ОГРН 1076164009096) об установлении публичного сервитута в целях эксплуатации объекта энергетики местного значения, в соответствии с подпунктом 1 статьи 39.37, подпунктом 4 статьи 39.38, статьей 39.43 Земельного кодекса Российской Федерации, пунктами 1, 4 статьи 3.6 Федерального закона от 25.10.2001 № 137-ФЗ «О введении в действие Земельного кодекса Российской Федерации», ст. 16 Федерального закона от 06.10.2003 № 131-ФЗ «Об общих принципах организации местного самоуправления в Российской Федерации», Уставом городского округа город Михайловка Волгоградской области администрация городского округа город Михайловка Волгоградской области п о с т а н о в л я е т:

1. Установить публичный сервитут в целях эксплуатации объекта энергетики местного значения «ВЛ-10 кВ № 1 "Отрадненская"», местоположение: Волгоградская область, городской округ город Михайловка, являющегося объектом местного значения (далее – инженерное сооружение), общей площадью 350064,0 кв.м., в отношении земельных участков по перечню и в границах согласно приложению к настоящему постановлению.

2. Утвердить границы публичного сервитута в целях эксплуатации объекта энергетики согласно приложению к настоящему постановлению.

3. Публичный сервитут устанавливается в интересах публичного акционерного общества «Россети Юг» (далее – обладатель публичного сервитута).

4. Публичный сервитут устанавливается сроком на 49 лет.

5. Плата за публичный сервитут не устанавливается.

6. В отношении земельных участков, указанных в приложении к настоящему постановлению, и (или) расположенных на них объектов недвижимого имущества в соответствии с их разрешенным использованием, установить свободный график проведения работ при осуществлении деятельности, для обеспечения которой устанавливается публичный сервитут.

7. Довести до сведения обладателя публичного сервитута:

7.1. Обладатель публичного сервитута вправе заключить с правообладателями земельных участков, указанных в приложении к настоящему постановлению, соглашение об осуществлении публичного сервитута в соответствии с Земельным кодексом Российской Федерации. В случае отсутствия соглашения об осуществлении публичного сервитута обладатель публичного сервитута осуществляет деятельность на условиях, указанных в решении об установлении публичного сервитута.

7.2. Обладатель публичного сервитута обязан привести земельные участки, указанные в приложении к настоящему постановлению, в состояние, пригодное для их использования в соответствии с видом разрешенного использования, в сроки, предусмотренные пунктом 8 статьи 39.50 Земельного кодекса Российской Федерации.

8. Переход прав на объект энергетики, принадлежащий обладателю публичного сервитута, влечет за собой переход публичного сервитута к новому собственнику объекта энергетики. При этом такой переход не является основанием для изменения условий осуществления публичного сервитута.

9. Отделу по имуществу и землепользованию администрации городского округа город Михайловка Волгоградской области:

9.1. Обеспечить в течение 5 рабочих дней со дня принятия настоящего решения проведение мероприятий в соответствии с пунктом 7 статьи 39.43 Земельного кодекса Российской Федерации.

9.2. Внести соответствующие изменения в учетную документацию.

10. Публичный сервитут считается установленным со дня внесения сведений о нем в Единый государственный реестр недвижимости.

11. Контроль за исполнением настоящего постановления возложить на заместителя главы городского округа по экономике, финансам и управлению имуществом Л.В.Гордиенко.

Глава городского округа

А.В.Тюрин

Приложение  
к постановлению администрации  
городского округа город Михайловка  
Волгоградской области  
от 03.08.2021 г. № 2278

Перечень земельных участков, в отношении которых устанавливается  
публичный сервитут и его границы

№ п/п	Кадастровый номер земельного участка	Адрес или описание местоположения земельного участка
1	34:16:000000:129 (вх. 34:16:110006:32, 34:16:110006:33)	Волгоградская область, Михайловский район
2	34:16:000000:297 (вх. 34:16:110006:139)	Волгоградская область, Михайловский район, х. Старореченский, ул. Каштановая, 11
3	34:16:000000:51 (вх. 34:16:080006:71)	Волгоградская область, Михайловский район
4	34:16:000000:1834	Волгоградская область, город Михайловка
5	34:16:000000:212	Волгоградская область, Михайловский район, п. Отрадное, ул. Абрикосовая, 14
6	34:16:000000:213	Волгоградская область, Михайловский район, п. Отрадное, ул. Рабочая, 13
7	34:16:000000:214	Волгоградская область, Михайловский район, п. Отрадное, ул. Мелиораторов, 14
8	34:16:000000:225	Волгоградская область, Михайловский район, п. Отрадное, ул. Стадионная, 3
9	34:16:000000:2288	Волгоградская область, город Михайловка, Кумылженская-Слащевская
10	34:16:000000:2291	Волгоградская область, Михайловский район
11	34:16:000000:287	Волгоградская область, Михайловский район, п. Отрадное, ул. Первомайская, 17
12	34:16:000000:340	Волгоградская область, Михайловский район, п. Отрадное, ул. Абрикосовая, 12
13	34:16:000000:389	Волгоградская область, Михайловский район, северная часть граничит с землями администрации Отрадненского с/с, восточная с Михайловским лесхозом, южная и западная с администрацией Арчединского с/с, западная проходит вдоль автодороги Михайловка- Кумылга
14	34:16:110003:98 (вх.34:16:110003:94)	Волгоградская область, Михайловский район, п. Отрадное, территория Отрадненского сельского поселения
15	34:16:110003:110	местоположение установлено относительно ориентира, расположенного за пределами участка, ориентир: Волгоградская область, Михайловский район, х. Старореченский, земельный участок с кадастровым номером 34:16:110003:51, участок находится примерно в 100 м по направлению на юго-восток от ориентира
16	34:16:110003:245	Волгоградская область, Михайловский район, х. Старореченский, пер. Песчаный, 1
17	34:16:110003:44	Волгоградская область, Михайловский район, х. Старореченский, ул. Лесная, 1

18	34:16:110003:62	Волгоградская область, Михайловский район, х. Старореченский, ул. Украинская, 2
19	34:16:110006:121	Волгоградская область, Михайловский район, п. Отрадное, ул. Стадионная, 2
20	34:16:110006:144	Волгоградская область, Михайловский район, п. Отрадное, ул. Стадионная, 8
21	34:16:110006:146	Волгоградская область, Михайловский район, п. Отрадное, ул. Стадионная, 6
22	34:16:110006:160	Волгоградская область, Михайловский район, п. Отрадное, ул. Грейдерная, 17
23	34:16:110006:163	Волгоградская область, Михайловский район, п. Отрадное, ул. Стадионная, 10
24	34:16:110006:166	Волгоградская область, Михайловский район, п. Отрадное, ул. Стадионная, 4а
25	34:16:110006:167	Волгоградская область, Михайловский район, п. Отрадное, ул. Стадионная, 4
26	34:16:110006:176	местоположение установлено относительно ориентира, расположенного за пределами участка, ориентир Волгоградская область, Михайловский район, п. Отрадное, земельный участок с кадастровым номером 34:16:110001:416, участок находится примерно в 227 м по направлению на юго-восток от ориентира
27	34:16:110006:177	местоположение установлено относительно ориентира, расположенного за пределами участка, ориентир Волгоградская область, Михайловский район, п. Отрадное, земельный участок с кадастровым номером 34:16:110001:502, участок находится примерно в 242 м по направлению на юго-запад от ориентира
28	34:16:110006:178	местоположение установлено относительно ориентира, расположенного за пределами участка, ориентир Волгоградская область, Михайловский район, п. Отрадное, земельный участок с кадастровым номером 34:16:110001:416, участок находится примерно в 331 м по направлению на юго-восток от ориентира
29	34:16:110006:179	местоположение установлено относительно ориентира, расположенного за пределами участка, ориентир Волгоградская область, Михайловский район, п. Отрадное, земельный участок с кадастровым номером 34:16:110001:416, участок находится примерно в 241 м по направлению на юго-восток от ориентира
30	34:16:110006:180	местоположение установлено относительно ориентира, расположенного за пределами участка, ориентир Волгоградская область, Михайловский район, п. Отрадное, земельный участок с кадастровым номером 34:16:110001:416, участок находится примерно в 305 м по направлению на юго-восток от ориентира
31	34:16:110006:311	местоположение установлено относительно ориентира, расположенного за пределами участка, ориентир Волгоградская область, Михайловский район, п. Отрадное, участок находится примерно в 0,5-1,5 км по направлению на юг от ориентира
32	34:16:110006:313	Волгоградская область, Михайловский район, п. Отрадное, ул. Грейдерная, 21

33	34:16:110006:317	Волгоградская область, Михайловский район, 0 м по направлению на запад от земельного участка с кадастровым номером 34:16:110006:174 п. Отрадное
34	34:16:110006:325	местоположение установлено относительно ориентира, расположенного за пределами участка, ориентир Волгоградская область, Михайловский район, п. Отрадное, участок находится примерно в 0,2 по направлению на юго-восток от ориентира
35	34:16:110006:386	Волгоградская область, Михайловский район, 45 метров по направлению на юго-запад от земельного участка с кадастровым номером 34:16:150002:39
36	34:16:110006:390	Волгоградская область, Михайловский район, п. Отрадное, 205 м по направлению на юго-запад от земельного участка с кадастровым номером 34:16:150002:42
37	34:16:110006:528	Волгоградская область, городской округ город Михайловка, 16 метров по направлению на северо-восток от земельного участка с кадастровым номером 34:16:110006:389
38	34:16:080006:11	местоположение установлено относительно ориентира, расположенного за пределами участка, ориентир Волгоградская область, Михайловский район, п. Отрадное, участок находится примерно в 1,0 км по направлению на север от ориентира
39	34:16:080006:136	Волгоградская область, Михайловский район, п. Отрадное, ул. Степная, 17
40	34:16:080006:144	Волгоградская область, Михайловский район, п. Отрадное, ул. Мелиораторов, 5
41	34:16:080006:210	Волгоградская область, Михайловский район, п. Отрадное, ул. Мелиораторов, 3
42	34:16:080006:266	Волгоградская область, Михайловский район, п. Отрадное, ул. Горная, 8
43	34:16:080006:267	Волгоградская область, Михайловский район, п. Отрадное, ул. Горная, 9
44	34:16:080006:268	Волгоградская область, Михайловский район, п. Отрадное, ул. Горная, 9/2
45	34:16:080006:274	Волгоградская область, Михайловский район, п. Отрадное, ул. Горная, 6/2
46	34:16:080006:275	Волгоградская область, Михайловский район, п. Отрадное, ул. Горная, 6
47	34:16:080006:293	Волгоградская область, Михайловский район, п. Отрадное, ул. Рабочая, 11
48	34:16:080006:297	Волгоградская область, Михайловский район, п. Отрадное, ул. Степная, 12
49	34:16:080006:299	Волгоградская область, Михайловский район, п. Отрадное, ул. Горная, 7
50	34:16:080006:331	Волгоградская область, Михайловский район, п. Отрадное, ул. Горная, 10
51	34:16:080006:349	Волгоградская область, Михайловский район, п. Отрадное, ул. Мелиораторов, 13
52	34:16:080006:418	Волгоградская область, Михайловский район, п. Отрадное, пер. Тепличный, 5
53	34:16:080006:466	Волгоградская область, Михайловский район, земельный участок с кадастровым номером 34:16:080006:347, п. Отрадное на юго-восток

54	34:16:080006:478	Волгоградская область, Михайловский район, п. Отрадное, ул. Степная, 10 а
55	34:16:080006:481	Волгоградская область, Михайловский район, п. Отрадное, ул. Горная, 11
56	34:16:080006:503	Волгоградская область, Михайловский район, п. Отрадное, ул. Горная, 7/2
57	34:16:080006:504	Волгоградская область, Михайловский район, п. Отрадное, ул. Горная, 7/2
58	34:16:080006:567	местоположение установлено относительно ориентира, расположенного за пределами участка, ориентир Волгоградская область, Михайловский район, земельный участок с кадастровым номером 34:16:080006:77, участок находится примерно в 20 м по направлению на юго-запад от ориентира
59	34:16:110001:298 (вх.34:16:110001:895, 34:16:110001:895)	Волгоградская область, Михайловский район, п. Отрадное, пер. Почтовый, 31
60	34:16:110001:122	Волгоградская область, Михайловский район, п. Отрадное, ул. Первомайская, 1/1
61	34:16:110001:144	Волгоградская область, Михайловский район, п. Отрадное, ул. Вишневая, 23
62	34:16:110001:156	Волгоградская область, Михайловский район, п. Отрадное, ул. Коммунаров, 3
63	34:16:110001:1693	Волгоградская область, Михайловский район, п. Отрадное, ул. Абрикосовая, 10 а
64	34:16:110001:1830	Волгоградская область, Михайловский район, п. Отрадное, ул. Тепличная
65	34:16:110001:1850	Волгоградская область, Михайловский район, п. Отрадное, ул. Советская, 20 а
66	34:16:110001:1885	Волгоградская область, Михайловский район, юго-восточная часть п. Отрадное
67	34:16:110001:1886	Волгоградская область, Михайловский район, п. Отрадное, пер. Садовый, 5
68	34:16:110001:1902	Волгоградская область, Михайловский район, юго-восточная часть п. Отрадное
69	34:16:110001:1903	Волгоградская область, Михайловский район, п. Отрадное, пер. Садовый, 6
70	34:16:110001:1922	Волгоградская область, Михайловский район, п. Отрадное
71	34:16:110001:203	Волгоградская область, Михайловский район, п. Отрадное, ул. Вишневая, 41
72	34:16:110001:2177	Волгоградская область, городской округ город Михайловка, п. Отрадное, 50 метров по направлению на северо-запад от земельного участка с кадастровым номером 34:16:110001:531
73	34:16:110001:270	Волгоградская область, Михайловский район, п. Отрадное, пер. Почтовый, 14
74	34:16:110001:274	Волгоградская область, Михайловский район, п. Отрадное, пер. Почтовый, 18
75	34:16:110001:275	Волгоградская область, Михайловский район, п. Отрадное, пер. Почтовый, 18
76	34:16:110001:279	Волгоградская область, Михайловский район, п. Отрадное, ул. Вишневая, 33

77	34:16:110001:281	Волгоградская область, Михайловский район, п. Отрадное, пер. Почтовый, 25
78	34:16:110001:282	Волгоградская область, Михайловский район, п. Отрадное, пер. Почтовый, 25
79	34:16:110001:283	Волгоградская область, Михайловский район, п. Отрадное, пер. Почтовый, 27
80	34:16:110001:284	Волгоградская область, Михайловский район, п. Отрадное, пер. Почтовый, 27
81	34:16:110001:296	Волгоградская область, Михайловский район, п. Отрадное, пер. Почтовый, 31
82	34:16:110001:297	Волгоградская область, Михайловский район, п. Отрадное, пер. Почтовый, 31
83	34:16:110001:352	Волгоградская область, Михайловский район, п. Отрадное, ул. Вишневая, 27
84	34:16:110001:353	Волгоградская область, Михайловский район, п. Отрадное, ул. Вишневая, 29
85	34:16:110001:46	Волгоградская область, Михайловский район, п. Отрадное, ул. Коммунаров, 1
86	34:16:110001:531	Волгоградская область, Михайловский район, п. Отрадное, ул. Первомайская, 1
87	34:16:110001:708	Волгоградская область, Михайловский район, п. Отрадное, ул. Титова, 1
88	34:16:110001:709	Волгоградская область, Михайловский район, п. Отрадное, ул. Титова, 1
89	34:16:110001:730	Волгоградская область, Михайловский район, п. Отрадное, ул. Чекунова, 2
90	34:16:110001:771	Волгоградская область, Михайловский район, п. Отрадное, пер. Почтовый, 14а
91	34:16:110001:865	Волгоградская область, Михайловский район, п. Отрадное, ул. Вишневая, 45
92	34:16:110001:870	местоположение установлено относительно ориентира, расположенного за пределами участка, ориентир Волгоградская область, Михайловский район, п. Отрадное, земельный участок по ул. Вишневой, 52, участок находится примерно в 120-300м по направлению на юго-запад от ориентира
93	34:16:110001:871	Волгоградская область, Михайловский район, п. Отрадное, ул. Вишневая, 31
94	34:16:110001:875	Волгоградская область, Михайловский район, п. Отрадное, ул. Вишневая, 35
95	34:16:110001:879	местоположение установлено относительно ориентира, расположенного за пределами участка, ориентир Волгоградская область, Михайловский район, п. Отрадное, земельного участка ул. Горная, 5, участок находится примерно в 190 м по направлению на юго-запад от ориентира
96	34:16:110001:925	Волгоградская область, Михайловский район, п. Отрадное, ул. Вишневая, 25
97	34:16:110001:936	Волгоградская область, Михайловский район, п. Отрадное, ул. Абрикосовая, 10
98	34:16:110001:937	Волгоградская область, Михайловский район, п. Отрадное, ул. Вишневая, 21

99	34:16:150002:204	Волгоградская область, городской округ город Михайловка, п. Отрадное, ул. Лазурная, 5
100	34:16:150002:207	Волгоградская область, городской округ город Михайловка, п. Отрадное, ул. Лазурная, 6
101	34:16:150002:35	местоположение установлено относительно ориентира, расположенного за пределами участка, ориентир Волгоградская область, Михайловский район, п. Отрадное, участок находится примерно в 1,5 км по направлению на юго-восток от ориентира



**ОПИСАНИЕ МЕСТОПОЛОЖЕНИЯ ГРАНИЦ**  
**Публичный сервитут ВЛ-10 кВ №1 "Отраденская"**

(наименование объекта, местоположение границ которого описано (далее - объект))

**Раздел 1**

**Сведения об объекте**

№ п/п	Характеристики объекта	Описание характеристик
1	2	3
1.	Местоположение объекта	Волгоградская область, район Михайловский
2.	Площадь объекта +/- величина погрешности определения площади (P +/- Дельта P)	350064 +/- 207 м <sup>2</sup>
3.	Иные характеристики объекта	Публичный сервитут. В целях эксплуатации объекта энергетики ВЛ-10 кВ №1 "Отраденская". Срок публичного сервитута 49 лет. Владелец публичного сервитута публичное акционерное общество «Россети Юг» ИНН 6164266561, ОГРН1076164009096, почтовый адрес: 344002, г.Ростов-на-Дону, ул.Большая Садовая, д.49, адрес электронной почты office@rosseti-yug.ru

## Раздел 2

### Сведения о местоположении границ объекта

1. Система координат МСК-34 зона 1

2. Сведения о характерных точках границ объекта

Обозначение характерных точек границ	Координаты, м		Метод определения координат характерной точки	Средняя квадратическая погрешность положения характерной точки (Mt), м	Описание обозначения точки на местности (при наличии)
	X	Y			
1	2	3	4	5	6
1	628608.76	1307936.68	Метод спутниковых геодезических измерений (определений)	0.1	-
2	628612.48	1307929.55	Метод спутниковых геодезических измерений (определений)	0.1	-
3	628611.40	1307929.02	Метод спутниковых геодезических измерений (определений)	0.1	-
4	628613.95	1307921.59	Метод спутниковых геодезических измерений (определений)	0.1	-
5	628633.80	1307928.46	Метод спутниковых геодезических измерений (определений)	0.1	-
6	628600.42	1308025.58	Метод спутниковых геодезических измерений (определений)	0.1	-
7	628581.39	1308071.93	Метод спутниковых геодезических измерений (определений)	0.1	-
8	628547.56	1308163.38	Метод спутниковых геодезических измерений (определений)	0.1	-
9	628657.75	1308450.60	Метод спутниковых геодезических измерений (определений)	0.1	-
10	628640.68	1308682.47	Метод спутниковых геодезических измерений (определений)	0.1	-
11	628627.56	1308866.73	Метод спутниковых геодезических измерений (определений)	0.1	-

2. Сведения о характерных точках границ объекта					
Обозначение характерных точек границ	Координаты, м		Метод определения координат характерной точки	Средняя квадратическая погрешность положения характерной точки (Mt), м	Описание обозначения точки на местности (при наличии)
	X	Y			
1	2	3	4	5	6
12	628620.56	1308872.82	Метод спутниковых геодезических измерений (определений)	0.1	-
13	628624.51	1308876.98	Метод спутниковых геодезических измерений (определений)	0.1	-
14	628609.26	1308891.43	Метод спутниковых геодезических измерений (определений)	0.1	-
15	628606.12	1308888.11	Метод спутниковых геодезических измерений (определений)	0.1	-
16	628603.47	1308891.47	Метод спутниковых геодезических измерений (определений)	0.1	-
17	628574.30	1308902.68	Метод спутниковых геодезических измерений (определений)	0.1	-
18	628550.58	1308913.41	Метод спутниковых геодезических измерений (определений)	0.1	-
19	628556.58	1309080.03	Метод спутниковых геодезических измерений (определений)	0.1	-
20	628373.31	1309123.76	Метод спутниковых геодезических измерений (определений)	0.1	-
21	628324.37	1309141.31	Метод спутниковых геодезических измерений (определений)	0.1	-
22	628258.89	1309146.73	Метод спутниковых геодезических измерений (определений)	0.1	-
23	628079.50	1309177.67	Метод спутниковых геодезических измерений (определений)	0.1	-
24	627923.61	1309247.56	Метод спутниковых геодезических измерений (определений)	0.1	-

2. Сведения о характерных точках границ объекта					
Обозначение характерных точек границ	Координаты, м		Метод определения координат характерной точки	Средняя квадратическая погрешность положения характерной точки (Mt), м	Описание обозначения точки на местности (при наличии)
	X	Y			
1	2	3	4	5	6
25	627934.06	1309269.74	Метод спутниковых геодезических измерений (определений)	0.1	-
26	627910.05	1309281.82	Метод спутниковых геодезических измерений (определений)	0.1	-
27	627900.47	1309258.14	Метод спутниковых геодезических измерений (определений)	0.1	-
28	627864.70	1309274.44	Метод спутниковых геодезических измерений (определений)	0.1	-
29	627904.55	1309449.78	Метод спутниковых геодезических измерений (определений)	0.1	-
30	627774.91	1309649.91	Метод спутниковых геодезических измерений (определений)	0.1	-
31	627648.79	1309652.57	Метод спутниковых геодезических измерений (определений)	0.1	-
32	627583.26	1309653.03	Метод спутниковых геодезических измерений (определений)	0.1	-
33	627397.77	1309656.76	Метод спутниковых геодезических измерений (определений)	0.1	-
34	627217.56	1309659.28	Метод спутниковых геодезических измерений (определений)	0.1	-
35	627113.16	1309655.91	Метод спутниковых геодезических измерений (определений)	0.1	-
36	627052.28	1309654.90	Метод спутниковых геодезических измерений (определений)	0.1	-
37	627024.58	1309637.81	Метод спутниковых геодезических измерений (определений)	0.1	-

2. Сведения о характерных точках границ объекта					
Обозначение характерных точек границ	Координаты, м		Метод определения координат характерной точки	Средняя квадратическая погрешность положения характерной точки (Mt), м	Описание обозначения точки на местности (при наличии)
	X	Y			
1	2	3	4	5	6
38	626981.03	1309614.13	Метод спутниковых геодезических измерений (определений)	0.1	-
39	626826.81	1309544.63	Метод спутниковых геодезических измерений (определений)	0.1	-
40	626775.46	1309539.39	Метод спутниковых геодезических измерений (определений)	0.1	-
41	626727.57	1309578.48	Метод спутниковых геодезических измерений (определений)	0.1	-
42	626623.28	1309660.97	Метод спутниковых геодезических измерений (определений)	0.1	-
43	626577.78	1309641.18	Метод спутниковых геодезических измерений (определений)	0.1	-
44	626525.89	1309620.14	Метод спутниковых геодезических измерений (определений)	0.1	-
45	626299.21	1309530.96	Метод спутниковых геодезических измерений (определений)	0.1	-
46	626261.29	1309503.53	Метод спутниковых геодезических измерений (определений)	0.1	-
47	626174.55	1309444.69	Метод спутниковых геодезических измерений (определений)	0.1	-
48	625720.29	1309140.74	Метод спутниковых геодезических измерений (определений)	0.1	-
49	625673.36	1309107.96	Метод спутниковых геодезических измерений (определений)	0.1	-
50	625624.47	1309135.26	Метод спутниковых геодезических измерений (определений)	0.1	-

2. Сведения о характерных точках границ объекта					
Обозначение характерных точек границ	Координаты, м		Метод определения координат характерной точки	Средняя квадратическая погрешность положения характерной точки (Mt), м	Описание обозначения точки на местности (при наличии)
	X	Y			
1	2	3	4	5	6
51	625413.06	1309248.56	Метод спутниковых геодезических измерений (определений)	0.1	-
52	625298.92	1309414.76	Метод спутниковых геодезических измерений (определений)	0.1	-
53	625288.01	1309485.91	Метод спутниковых геодезических измерений (определений)	0.1	-
54	625282.66	1309488.72	Метод спутниковых геодезических измерений (определений)	0.1	-
55	625280.29	1309544.73	Метод спутниковых геодезических измерений (определений)	0.1	-
56	625271.42	1309607.77	Метод спутниковых геодезических измерений (определений)	0.1	-
57	625264.00	1309676.40	Метод спутниковых геодезических измерений (определений)	0.1	-
58	625249.14	1309726.62	Метод спутниковых геодезических измерений (определений)	0.1	-
59	625222.31	1309822.86	Метод спутниковых геодезических измерений (определений)	0.1	-
60	625207.14	1309884.10	Метод спутниковых геодезических измерений (определений)	0.1	-
61	625200.18	1309897.82	Метод спутниковых геодезических измерений (определений)	0.1	-
62	625182.18	1309937.63	Метод спутниковых геодезических измерений (определений)	0.1	-
63	625170.78	1309968.77	Метод спутниковых геодезических измерений (определений)	0.1	-

2. Сведения о характерных точках границ объекта					
Обозначение характерных точек границ	Координаты, м		Метод определения координат характерной точки	Средняя квадратическая погрешность положения характерной точки (Mt), м	Описание обозначения точки на местности (при наличии)
	X	Y			
1	2	3	4	5	6
64	625138.06	1310017.68	Метод спутниковых геодезических измерений (определений)	0.1	-
65	625120.29	1310046.53	Метод спутниковых геодезических измерений (определений)	0.1	-
66	625157.02	1310068.75	Метод спутниковых геодезических измерений (определений)	0.1	-
67	625189.04	1310081.01	Метод спутниковых геодезических измерений (определений)	0.1	-
68	625241.40	1310091.89	Метод спутниковых геодезических измерений (определений)	0.1	-
69	625201.66	1310210.50	Метод спутниковых геодезических измерений (определений)	0.1	-
70	625215.38	1310219.95	Метод спутниковых геодезических измерений (определений)	0.1	-
71	625197.78	1310243.49	Метод спутниковых геодезических измерений (определений)	0.1	-
72	625180.70	1310230.91	Метод спутниковых геодезических измерений (определений)	0.1	-
73	625173.63	1310228.59	Метод спутниковых геодезических измерений (определений)	0.1	-
74	625213.97	1310107.64	Метод спутниковых геодезических измерений (определений)	0.1	-
75	625183.11	1310101.23	Метод спутниковых геодезических измерений (определений)	0.1	-
76	625147.94	1310087.76	Метод спутниковых геодезических измерений (определений)	0.1	-

2. Сведения о характерных точках границ объекта					
Обозначение характерных точек границ	Координаты, м		Метод определения координат характерной точки	Средняя квадратическая погрешность положения характерной точки (M <sub>t</sub> ), м	Описание обозначения точки на местности (при наличии)
	X	Y			
1	2	3	4	5	6
77	625091.46	1310053.30	Метод спутниковых геодезических измерений (определений)	0.1	-
78	625120.52	1310006.10	Метод спутниковых геодезических измерений (определений)	0.1	-
79	625149.61	1309965.52	Метод спутниковых геодезических измерений (определений)	0.1	-
80	625162.72	1309929.68	Метод спутниковых геодезических измерений (определений)	0.1	-
81	625187.34	1309876.73	Метод спутниковых геодезических измерений (определений)	0.1	-
82	625202.00	1309817.51	Метод спутниковых геодезических измерений (определений)	0.1	-
83	625228.96	1309720.82	Метод спутниковых геодезических измерений (определений)	0.1	-
84	625243.33	1309672.25	Метод спутниковых геодезических измерений (определений)	0.1	-
85	625250.58	1309605.18	Метод спутниковых геодезических измерений (определений)	0.1	-
86	625259.35	1309542.80	Метод спутниковых геодезических измерений (определений)	0.1	-
87	625261.45	1309494.75	Метод спутниковых геодезических измерений (определений)	0.1	-
88	625059.07	1309531.77	Метод спутниковых геодезических измерений (определений)	0.1	-
89	624946.74	1309553.34	Метод спутниковых геодезических измерений (определений)	0.1	-



2. Сведения о характерных точках границ объекта					
Обозначение характерных точек границ	Координаты, м		Метод определения координат характерной точки	Средняя квадратическая погрешность положения характерной точки (M <sub>t</sub> ), м	Описание обозначения точки на местности (при наличии)
	X	Y			
1	2	3	4	5	6
90	624717.77	1309858.01	Метод спутниковых геодезических измерений (определений)	0.1	-
91	624685.66	1309902.40	Метод спутниковых геодезических измерений (определений)	0.1	-
92	624447.27	1309986.39	Метод спутниковых геодезических измерений (определений)	0.1	-
93	624286.45	1309890.38	Метод спутниковых геодезических измерений (определений)	0.1	-
94	624182.48	1309822.44	Метод спутниковых геодезических измерений (определений)	0.1	-
95	624127.68	1309784.12	Метод спутниковых геодезических измерений (определений)	0.1	-
96	624071.13	1309739.78	Метод спутниковых геодезических измерений (определений)	0.1	-
97	624025.81	1309702.99	Метод спутниковых геодезических измерений (определений)	0.1	-
98	623989.29	1309665.55	Метод спутниковых геодезических измерений (определений)	0.1	-
99	623952.08	1309629.25	Метод спутниковых геодезических измерений (определений)	0.1	-
100	623678.57	1309399.93	Метод спутниковых геодезических измерений (определений)	0.1	-
101	623639.52	1309364.66	Метод спутниковых геодезических измерений (определений)	0.1	-
102	623603.95	1309327.29	Метод спутниковых геодезических измерений (определений)	0.1	-

2. Сведения о характерных точках границ объекта					
Обозначение характерных точек границ	Координаты, м		Метод определения координат характерной точки	Средняя квадратическая погрешность положения характерной точки (Mt), м	Описание обозначения точки на местности (при наличии)
	X	Y			
1	2	3	4	5	6
103	623538.17	1309251.09	Метод спутниковых геодезических измерений (определений)	0.1	-
104	623504.39	1309208.96	Метод спутниковых геодезических измерений (определений)	0.1	-
105	623458.85	1309194.51	Метод спутниковых геодезических измерений (определений)	0.1	-
106	623419.58	1309180.30	Метод спутниковых геодезических измерений (определений)	0.1	-
107	623353.70	1309158.55	Метод спутниковых геодезических измерений (определений)	0.1	-
108	623320.11	1309125.79	Метод спутниковых геодезических измерений (определений)	0.1	-
109	622627.58	1308496.41	Метод спутниковых геодезических измерений (определений)	0.1	-
110	622640.31	1308544.85	Метод спутниковых геодезических измерений (определений)	0.1	-
111	622620.00	1308550.19	Метод спутниковых геодезических измерений (определений)	0.1	-
112	622604.68	1308493.19	Метод спутниковых геодезических измерений (определений)	0.1	-
113	622594.91	1308451.71	Метод спутниковых геодезических измерений (определений)	0.1	-
114	622579.01	1308391.93	Метод спутниковых геодезических измерений (определений)	0.1	-
115	622518.55	1308149.57	Метод спутниковых геодезических измерений (определений)	0.1	-

2. Сведения о характерных точках границ объекта					
Обозначение характерных точек границ	Координаты, м		Метод определения координат характерной точки	Средняя квадратическая погрешность положения характерной точки (Mt), м	Описание обозначения точки на местности (при наличии)
	X	Y			
1	2	3	4	5	6
116	622480.47	1308001.54	Метод спутниковых геодезических измерений (определений)	0.1	-
117	622491.07	1307952.57	Метод спутниковых геодезических измерений (определений)	0.1	-
118	622517.31	1307860.49	Метод спутниковых геодезических измерений (определений)	0.1	-
119	622524.25	1307805.74	Метод спутниковых геодезических измерений (определений)	0.1	-
120	622600.67	1307744.59	Метод спутниковых геодезических измерений (определений)	0.1	-
121	622660.05	1307755.67	Метод спутниковых геодезических измерений (определений)	0.1	-
122	623134.09	1307823.72	Метод спутниковых геодезических измерений (определений)	0.1	-
123	623310.87	1307849.87	Метод спутниковых геодезических измерений (определений)	0.1	-
124	623899.35	1307933.68	Метод спутниковых геодезических измерений (определений)	0.1	-
125	623960.95	1307939.64	Метод спутниковых геодезических измерений (определений)	0.1	-
126	624001.50	1307966.71	Метод спутниковых геодезических измерений (определений)	0.1	-
127	624310.86	1308150.71	Метод спутниковых геодезических измерений (определений)	0.1	-
128	624412.63	1308210.46	Метод спутниковых геодезических измерений (определений)	0.1	-

2. Сведения о характерных точках границ объекта					
Обозначение характерных точек границ	Координаты, м		Метод определения координат характерной точки	Средняя квадратическая погрешность положения характерной точки (Mt), м	Описание обозначения точки на местности (при наличии)
	X	Y			
1	2	3	4	5	6
129	624618.67	1308333.81	Метод спутниковых геодезических измерений (определений)	0.1	-
130	624670.49	1308363.68	Метод спутниковых геодезических измерений (определений)	0.1	-
131	624885.44	1308493.29	Метод спутниковых геодезических измерений (определений)	0.1	-
132	624852.90	1308552.91	Метод спутниковых геодезических измерений (определений)	0.1	-
133	624827.38	1308603.92	Метод спутниковых геодезических измерений (определений)	0.1	-
134	624828.23	1308604.23	Метод спутниковых геодезических измерений (определений)	0.1	-
135	624819.43	1308627.64	Метод спутниковых геодезических измерений (определений)	0.1	-
136	624795.97	1308618.82	Метод спутниковых геодезических измерений (определений)	0.1	-
137	624804.69	1308595.86	Метод спутниковых геодезических измерений (определений)	0.1	-
138	624807.44	1308596.84	Метод спутниковых геодезических измерений (определений)	0.1	-
139	624834.28	1308543.17	Метод спутниковых геодезических измерений (определений)	0.1	-
140	624857.43	1308500.77	Метод спутниковых геодезических измерений (определений)	0.1	-
141	624659.79	1308381.76	Метод спутниковых геодезических измерений (определений)	0.1	-

2. Сведения о характерных точках границ объекта					
Обозначение характерных точек границ	Координаты, м		Метод определения координат характерной точки	Средняя квадратическая погрешность положения характерной точки (Mt), м	Описание обозначения точки на местности (при наличии)
	X	Y			
1	2	3	4	5	6
142	624608.02	1308351.91	Метод спутниковых геодезических измерений (определений)	0.1	-
143	624401.87	1308228.49	Метод спутниковых геодезических измерений (определений)	0.1	-
144	624300.18	1308168.80	Метод спутниковых геодезических измерений (определений)	0.1	-
145	623990.29	1307984.47	Метод спутниковых геодезических измерений (определений)	0.1	-
146	623953.68	1307960.03	Метод спутниковых геодезических измерений (определений)	0.1	-
147	623896.87	1307954.54	Метод спутниковых геодезических измерений (определений)	0.1	-
148	623307.84	1307870.65	Метод спутниковых геодезических измерений (определений)	0.1	-
149	623131.09	1307844.50	Метод спутниковых геодезических измерений (определений)	0.1	-
150	622656.65	1307776.39	Метод спутниковых геодезических измерений (определений)	0.1	-
151	622606.22	1307766.99	Метод спутниковых геодезических измерений (определений)	0.1	-
152	622544.02	1307816.77	Метод спутниковых геодезических измерений (определений)	0.1	-
153	622537.95	1307864.67	Метод спутниковых геодезических измерений (определений)	0.1	-
154	622511.45	1307957.71	Метод спутниковых геодезических измерений (определений)	0.1	-

2. Сведения о характерных точках границ объекта					
Обозначение характерных точек границ	Координаты, м		Метод определения координат характерной точки	Средняя квадратическая погрешность положения характерной точки (Mt), м	Описание обозначения точки на местности (при наличии)
	X	Y			
1	2	3	4	5	6
155	622502.05	1308001.09	Метод спутниковых геодезических измерений (определений)	0.1	-
156	622537.19	1308137.67	Метод спутниковых геодезических измерений (определений)	0.1	-
157	622645.39	1308154.29	Метод спутниковых геодезических измерений (определений)	0.1	-
158	622647.13	1308150.95	Метод спутниковых геодезических измерений (определений)	0.1	-
159	622671.59	1308162.35	Метод спутниковых геодезических измерений (определений)	0.1	-
160	622660.04	1308186.28	Метод спутниковых геодезических измерений (определений)	0.1	-
161	622634.84	1308174.56	Метод спутниковых геодезических измерений (определений)	0.1	-
162	622635.16	1308173.94	Метод спутниковых геодезических измерений (определений)	0.1	-
163	622542.69	1308159.72	Метод спутниковых геодезических измерений (определений)	0.1	-
164	622599.36	1308386.75	Метод спутниковых геодезических измерений (определений)	0.1	-
165	622619.26	1308463.49	Метод спутниковых геодезических измерений (определений)	0.1	-
166	622621.28	1308462.57	Метод спутниковых геодезических измерений (определений)	0.1	-
167	622665.44	1308502.15	Метод спутниковых геодезических измерений (определений)	0.1	-

2. Сведения о характерных точках границ объекта					
Обозначение характерных точек границ	Координаты, м		Метод определения координат характерной точки	Средняя квадратическая погрешность положения характерной точки (Mt), м	Описание обозначения точки на местности (при наличии)
	X	Y			
1	2	3	4	5	6
168	622744.88	1308575.28	Метод спутниковых геодезических измерений (определений)	0.1	-
169	623143.52	1308936.34	Метод спутниковых геодезических измерений (определений)	0.1	-
170	623217.89	1309004.86	Метод спутниковых геодезических измерений (определений)	0.1	-
171	623334.49	1309110.48	Метод спутниковых геодезических измерений (определений)	0.1	-
172	623364.67	1309139.92	Метод спутниковых геодезических измерений (определений)	0.1	-
173	623426.52	1309160.48	Метод спутниковых геодезических измерений (определений)	0.1	-
174	623465.60	1309174.62	Метод спутниковых геодезических измерений (определений)	0.1	-
175	623516.80	1309190.87	Метод спутниковых геодезических измерений (определений)	0.1	-
176	623554.29	1309237.64	Метод спутниковых геодезических измерений (определений)	0.1	-
177	623619.53	1309313.20	Метод спутниковых геодезических измерений (определений)	0.1	-
178	623654.19	1309349.61	Метод спутниковых геодезических измерений (определений)	0.1	-
179	623692.36	1309384.09	Метод спутниковых геодезических измерений (определений)	0.1	-
180	623966.24	1309613.73	Метод спутниковых геодезических измерений (определений)	0.1	-

2. Сведения о характерных точках границ объекта					
Обозначение характерных точек границ	Координаты, м		Метод определения координат характерной точки	Средняя квадратическая погрешность положения характерной точки (Mt), м	Описание обозначения точки на местности (при наличии)
	X	Y			
1	2	3	4	5	6
181	624004.14	1309650.70	Метод спутниковых геодезических измерений (определений)	0.1	-
182	624039.99	1309687.45	Метод спутниковых геодезических измерений (определений)	0.1	-
183	624084.23	1309723.36	Метод спутниковых геодезических измерений (определений)	0.1	-
184	624140.18	1309767.23	Метод спутниковых геодезических измерений (определений)	0.1	-
185	624194.25	1309805.04	Метод спутниковых геодезических измерений (определений)	0.1	-
186	624297.52	1309872.53	Метод спутниковых геодезических измерений (определений)	0.1	-
187	624449.63	1309963.26	Метод спутниковых геодезических измерений (определений)	0.1	-
188	624672.52	1309884.73	Метод спутниковых геодезических измерений (определений)	0.1	-
189	624700.89	1309845.52	Метод спутниковых геодезических измерений (определений)	0.1	-
190	624934.71	1309534.29	Метод спутниковых геодезических измерений (определений)	0.1	-
191	625055.21	1309511.13	Метод спутниковых геодезических измерений (определений)	0.1	-
192	625268.87	1309472.18	Метод спутниковых геодезических измерений (определений)	0.1	-
193	625278.90	1309406.83	Метод спутниковых геодезических измерений (определений)	0.1	-



2. Сведения о характерных точках границ объекта					
Обозначение характерных точек границ	Координаты, м		Метод определения координат характерной точки	Средняя квадратическая погрешность положения характерной точки (Mt), м	Описание обозначения точки на местности (при наличии)
	X	Y			
1	2	3	4	5	6
194	625398.68	1309232.43	Метод спутниковых геодезических измерений (определений)	0.1	-
195	625614.42	1309116.82	Метод спутниковых геодезических измерений (определений)	0.1	-
196	625674.60	1309083.22	Метод спутниковых геодезических измерений (определений)	0.1	-
197	625732.14	1309123.39	Метод спутниковых геодезических измерений (определений)	0.1	-
198	626186.32	1309427.29	Метод спутниковых геодезических измерений (определений)	0.1	-
199	626273.30	1309486.30	Метод спутниковых геодезических измерений (определений)	0.1	-
200	626309.35	1309512.38	Метод спутниковых геодезических измерений (определений)	0.1	-
201	626533.72	1309600.65	Метод спутниковых геодезических измерений (определений)	0.1	-
202	626585.92	1309621.82	Метод спутниковых геодезических измерений (определений)	0.1	-
203	626620.16	1309636.71	Метод спутниковых геодезических измерений (определений)	0.1	-
204	626714.38	1309562.13	Метод спутниковых геодезических измерений (определений)	0.1	-
205	626768.93	1309517.61	Метод спутниковых геодезических измерений (определений)	0.1	-
206	626832.40	1309524.09	Метод спутниковых геодезических измерений (определений)	0.1	-

2. Сведения о характерных точках границ объекта					
Обозначение характерных точек границ	Координаты, м		Метод определения координат характерной точки	Средняя квадратическая погрешность положения характерной точки (Mt), м	Описание обозначения точки на местности (при наличии)
	X	Y			
1	2	3	4	5	6
207	626977.50	1309589.57	Метод спутниковых геодезических измерений (определений)	0.1	-
208	627081.50	1309295.93	Метод спутниковых геодезических измерений (определений)	0.1	-
209	627113.96	1309207.14	Метод спутниковых геодезических измерений (определений)	0.1	-
210	627138.72	1309135.66	Метод спутниковых геодезических измерений (определений)	0.1	-
211	627224.82	1309006.25	Метод спутниковых геодезических измерений (определений)	0.1	-
212	627247.78	1309003.87	Метод спутниковых геодезических измерений (определений)	0.1	-
213	627248.07	1309002.58	Метод спутниковых геодезических измерений (определений)	0.1	-
214	627251.97	1309003.44	Метод спутниковых геодезических измерений (определений)	0.1	-
215	627256.54	1309002.96	Метод спутниковых геодезических измерений (определений)	0.1	-
216	627256.70	1309004.48	Метод спутниковых геодезических измерений (определений)	0.1	-
217	627273.31	1309008.15	Метод спутниковых геодезических измерений (определений)	0.1	-
218	627268.12	1309032.97	Метод спутниковых геодезических измерений (определений)	0.1	-
219	627242.39	1309028.07	Метод спутниковых геодезических измерений (определений)	0.1	-

2. Сведения о характерных точках границ объекта					
Обозначение характерных точек границ	Координаты, м		Метод определения координат характерной точки	Средняя квадратическая погрешность положения характерной точки (Mt), м	Описание обозначения точки на местности (при наличии)
	X	Y			
1	2	3	4	5	6
220	627242.97	1309025.48	Метод спутниковых геодезических измерений (определений)	0.1	-
221	627236.75	1309026.13	Метод спутниковых геодезических измерений (определений)	0.1	-
222	627157.64	1309145.13	Метод спутниковых геодезических измерений (определений)	0.1	-
223	627133.74	1309214.21	Метод спутниковых геодезических измерений (определений)	0.1	-
224	627101.31	1309302.90	Метод спутниковых геодезических измерений (определений)	0.1	-
225	626996.57	1309598.67	Метод спутниковых геодезических измерений (определений)	0.1	-
226	627026.67	1309615.04	Метод спутниковых геодезических измерений (определений)	0.1	-
227	627032.27	1309607.13	Метод спутниковых геодезических измерений (определений)	0.1	-
228	627068.95	1309566.96	Метод спутниковых геодезических измерений (определений)	0.1	-
229	627192.16	1309436.06	Метод спутниковых геодезических измерений (определений)	0.1	-
230	627318.63	1309344.20	Метод спутниковых геодезических измерений (определений)	0.1	-
231	627370.38	1309305.47	Метод спутниковых геодезических измерений (определений)	0.1	-
232	627418.46	1309226.05	Метод спутниковых геодезических измерений (определений)	0.1	-

2. Сведения о характерных точках границ объекта					
Обозначение характерных точек границ	Координаты, м		Метод определения координат характерной точки	Средняя квадратическая погрешность положения характерной точки (Mt), м	Описание обозначения точки на местности (при наличии)
	X	Y			
1	2	3	4	5	6
233	627453.81	1309171.20	Метод спутниковых геодезических измерений (определений)	0.1	-
234	627452.20	1309168.31	Метод спутниковых геодезических измерений (определений)	0.1	-
235	627458.11	1309164.40	Метод спутниковых геодезических измерений (определений)	0.1	-
236	627462.30	1309157.78	Метод спутниковых геодезических измерений (определений)	0.1	-
237	627465.21	1309159.69	Метод спутниковых геодезических измерений (определений)	0.1	-
238	627474.28	1309153.68	Метод спутниковых геодезических измерений (определений)	0.1	-
239	627487.13	1309176.26	Метод спутниковых геодезических измерений (определений)	0.1	-
240	627466.35	1309190.65	Метод спутниковых геодезических измерений (определений)	0.1	-
241	627436.34	1309237.08	Метод спутниковых геодезических измерений (определений)	0.1	-
242	627386.23	1309319.80	Метод спутниковых геодезических измерений (определений)	0.1	-
243	627356.84	1309342.23	Метод спутниковых геодезических измерений (определений)	0.1	-
244	627206.08	1309451.90	Метод спутниковых геодезических измерений (определений)	0.1	-
245	627084.36	1309581.23	Метод спутниковых геодезических измерений (определений)	0.1	-

2. Сведения о характерных точках границ объекта					
Обозначение характерных точек границ	Координаты, м		Метод определения координат характерной точки	Средняя квадратическая погрешность положения характерной точки (Mt), м	Описание обозначения точки на местности (при наличии)
	X	Y			
1	2	3	4	5	6
246	627048.66	1309620.33	Метод спутниковых геодезических измерений (определений)	0.1	-
247	627044.88	1309625.66	Метод спутниковых геодезических измерений (определений)	0.1	-
248	627058.39	1309634.00	Метод спутниковых геодезических измерений (определений)	0.1	-
249	627113.68	1309634.92	Метод спутниковых геодезических измерений (определений)	0.1	-
250	627217.74	1309638.28	Метод спутниковых геодезических измерений (определений)	0.1	-
251	627507.63	1309633.52	Метод спутниковых геодезических измерений (определений)	0.1	-
252	627503.50	1309626.73	Метод спутниковых геодезических измерений (определений)	0.1	-
253	627525.00	1309612.11	Метод спутниковых геодезических измерений (определений)	0.1	-
254	627538.36	1309632.96	Метод спутниковых геодезических измерений (определений)	0.1	-
255	627763.32	1309629.13	Метод спутниковых геодезических измерений (определений)	0.1	-
256	627882.11	1309445.75	Метод спутниковых геодезических измерений (определений)	0.1	-
257	627866.60	1309377.18	Метод спутниковых геодезических измерений (определений)	0.1	-
258	627866.26	1309377.65	Метод спутниковых геодезических измерений (определений)	0.1	-

2. Сведения о характерных точках границ объекта					
Обозначение характерных точек границ	Координаты, м		Метод определения координат характерной точки	Средняя квадратическая погрешность положения характерной точки (Mt), м	Описание обозначения точки на местности (при наличии)
	X	Y			
1	2	3	4	5	6
259	627845.78	1309362.10	Метод спутниковых геодезических измерений (определений)	0.1	-
260	627859.07	1309343.94	Метод спутниковых геодезических измерений (определений)	0.1	-
261	627840.37	1309262.47	Метод спутниковых геодезических измерений (определений)	0.1	-
262	628073.30	1309157.43	Метод спутниковых геодезических измерений (определений)	0.1	-
263	628256.29	1309125.87	Метод спутниковых геодезических измерений (определений)	0.1	-
264	628310.76	1309121.37	Метод спутниковых геодезических измерений (определений)	0.1	-
265	628308.64	1309092.38	Метод спутниковых геодезических измерений (определений)	0.1	-
266	628304.22	1309091.70	Метод спутниковых геодезических измерений (определений)	0.1	-
267	628307.79	1309065.93	Метод спутниковых геодезических измерений (определений)	0.1	-
268	628332.76	1309070.69	Метод спутниковых геодезических измерений (определений)	0.1	-
269	628329.70	1309092.32	Метод спутниковых геодезических измерений (определений)	0.1	-
270	628331.50	1309116.44	Метод спутниковых геодезических измерений (определений)	0.1	-
271	628367.21	1309103.63	Метод спутниковых геодезических измерений (определений)	0.1	-

2. Сведения о характерных точках границ объекта					
Обозначение характерных точек границ	Координаты, м		Метод определения координат характерной точки	Средняя квадратическая погрешность положения характерной точки (Mt), м	Описание обозначения точки на местности (при наличии)
	X	Y			
1	2	3	4	5	6
272	628389.68	1309098.04	Метод спутниковых геодезических измерений (определений)	0.1	-
273	628387.47	1309079.00	Метод спутниковых геодезических измерений (определений)	0.1	-
274	628390.54	1309078.62	Метод спутниковых геодезических измерений (определений)	0.1	-
275	628390.22	1309074.63	Метод спутниковых геодезических измерений (определений)	0.1	-
276	628418.68	1309072.52	Метод спутниковых геодезических измерений (определений)	0.1	-
277	628418.94	1309090.99	Метод спутниковых геодезических измерений (определений)	0.1	-
278	628534.79	1309063.51	Метод спутниковых геодезических измерений (определений)	0.1	-
279	628529.21	1308900.03	Метод спутниковых геодезических измерений (определений)	0.1	-
280	628566.20	1308883.30	Метод спутниковых геодезических измерений (определений)	0.1	-
281	628590.57	1308873.93	Метод спутниковых геодезических измерений (определений)	0.1	-
282	628593.54	1308870.17	Метод спутниковых геодезических измерений (определений)	0.1	-
283	628586.66	1308851.81	Метод спутниковых геодезических измерений (определений)	0.1	-
284	628539.87	1308815.20	Метод спутниковых геодезических измерений (определений)	0.1	-

2. Сведения о характерных точках границ объекта					
Обозначение характерных точек границ	Координаты, м		Метод определения координат характерной точки	Средняя квадратическая погрешность положения характерной точки (Mt), м	Описание обозначения точки на местности (при наличии)
	X	Y			
1	2	3	4	5	6
285	628219.75	1308549.54	Метод спутниковых геодезических измерений (определений)	0.1	-
286	628181.97	1308516.21	Метод спутниковых геодезических измерений (определений)	0.1	-
287	628134.10	1308540.73	Метод спутниковых геодезических измерений (определений)	0.1	-
288	627846.26	1308675.07	Метод спутниковых геодезических измерений (определений)	0.1	-
289	627815.14	1308690.29	Метод спутниковых геодезических измерений (определений)	0.1	-
290	627817.14	1308693.27	Метод спутниковых геодезических измерений (определений)	0.1	-
291	627820.46	1308692.24	Метод спутниковых геодезических измерений (определений)	0.1	-
292	627823.76	1308703.14	Метод спутниковых геодезических измерений (определений)	0.1	-
293	627825.68	1308705.99	Метод спутниковых геодезических измерений (определений)	0.1	-
294	627824.81	1308706.58	Метод спутниковых геодезических измерений (определений)	0.1	-
295	627828.02	1308717.19	Метод спутниковых геодезических измерений (определений)	0.1	-
296	627803.17	1308723.90	Метод спутниковых геодезических измерений (определений)	0.1	-
297	627796.48	1308700.63	Метод спутниковых геодезических измерений (определений)	0.1	-



2. Сведения о характерных точках границ объекта					
Обозначение характерных точек границ	Координаты, м		Метод определения координат характерной точки	Средняя квадратическая погрешность положения характерной точки (Mt), м	Описание обозначения точки на местности (при наличии)
	X	Y			
1	2	3	4	5	6
298	627787.84	1308704.12	Метод спутниковых геодезических измерений (определений)	0.1	-
299	627778.07	1308681.37	Метод спутниковых геодезических измерений (определений)	0.1	-
300	627801.01	1308671.16	Метод спутниковых геодезических измерений (определений)	0.1	-
301	627801.81	1308673.01	Метод спутниковых геодезических измерений (определений)	0.1	-
302	627838.69	1308655.50	Метод спутниковых геодезических измерений (определений)	0.1	-
303	627798.30	1308542.69	Метод спутниковых геодезических измерений (определений)	0.1	-
304	627790.81	1308483.55	Метод спутниковых геодезических измерений (определений)	0.1	-
305	627788.31	1308435.41	Метод спутниковых геодезических измерений (определений)	0.1	-
306	627771.53	1308284.09	Метод спутниковых геодезических измерений (определений)	0.1	-
307	627767.45	1308236.46	Метод спутниковых геодезических измерений (определений)	0.1	-
308	627749.63	1308217.11	Метод спутниковых геодезических измерений (определений)	0.1	-
309	627763.73	1308205.86	Метод спутниковых геодезических измерений (определений)	0.1	-
310	627756.37	1308156.11	Метод спутниковых геодезических измерений (определений)	0.1	-

2. Сведения о характерных точках границ объекта					
Обозначение характерных точек границ	Координаты, м		Метод определения координат характерной точки	Средняя квадратическая погрешность положения характерной точки (M <sub>t</sub> ), м	Описание обозначения точки на местности (при наличии)
	X	Y			
1	2	3	4	5	6
311	628060.88	1307835.34	Метод спутниковых геодезических измерений (определений)	0.1	-
312	628064.94	1307839.19	Метод спутниковых геодезических измерений (определений)	0.1	-
313	628081.42	1307849.10	Метод спутниковых геодезических измерений (определений)	0.1	-
314	628070.44	1307871.35	Метод спутниковых геодезических измерений (определений)	0.1	-
315	628060.91	1307865.81	Метод спутниковых геодезических измерений (определений)	0.1	-
316	627778.64	1308163.15	Метод спутниковых геодезических измерений (определений)	0.1	-
317	627787.20	1308220.94	Метод спутниковых геодезических измерений (определений)	0.1	-
318	627792.43	1308282.05	Метод спутниковых геодезических измерений (определений)	0.1	-
319	627809.24	1308433.70	Метод спутниковых геодезических измерений (определений)	0.1	-
320	627811.74	1308481.68	Метод спутниковых геодезических измерений (определений)	0.1	-
321	627818.84	1308537.72	Метод спутниковых геодезических измерений (определений)	0.1	-
322	627857.78	1308646.52	Метод спутниковых геодезических измерений (определений)	0.1	-
323	628127.76	1308520.72	Метод спутниковых геодезических измерений (определений)	0.1	-

2. Сведения о характерных точках границ объекта					
Обозначение характерных точек границ	Координаты, м		Метод определения координат характерной точки	Средняя квадратическая погрешность положения характерной точки (Mt), м	Описание обозначения точки на местности (при наличии)
	X	Y			
1	2	3	4	5	6
324	628177.39	1308495.10	Метод спутниковых геодезических измерений (определений)	0.1	-
325	628199.35	1308479.16	Метод спутниковых геодезических измерений (определений)	0.1	-
326	628211.68	1308496.15	Метод спутниковых геодезических измерений (определений)	0.1	-
327	628200.35	1308504.38	Метод спутниковых геодезических измерений (определений)	0.1	-
328	628233.42	1308533.60	Метод спутниковых геодезических измерений (определений)	0.1	-
329	628273.89	1308567.31	Метод спутниковых геодезических измерений (определений)	0.1	-
330	628305.85	1308553.16	Метод спутниковых геодезических измерений (определений)	0.1	-
331	628310.63	1308539.47	Метод спутниковых геодезических измерений (определений)	0.1	-
332	628338.23	1308550.44	Метод спутниковых геодезических измерений (определений)	0.1	-
333	628327.59	1308578.41	Метод спутниковых геодезических измерений (определений)	0.1	-
334	628312.62	1308573.12	Метод спутниковых геодезических измерений (определений)	0.1	-
335	628291.95	1308582.19	Метод спутниковых геодезических измерений (определений)	0.1	-
336	628553.05	1308798.85	Метод спутниковых геодезических измерений (определений)	0.1	-

2. Сведения о характерных точках границ объекта					
Обозначение характерных точек границ	Координаты, м		Метод определения координат характерной точки	Средняя квадратическая погрешность положения характерной точки (Mt), м	Описание обозначения точки на местности (при наличии)
	X	Y			
1	2	3	4	5	6
337	628604.11	1308838.70	Метод спутниковых геодезических измерений (определений)	0.1	-
338	628607.71	1308848.50	Метод спутниковых геодезических измерений (определений)	0.1	-
339	628636.45	1308453.74	Метод спутниковых геодезических измерений (определений)	0.1	-
340	628525.12	1308163.46	Метод спутниковых геодезических измерений (определений)	0.1	-
341	628561.81	1308064.31	Метод спутниковых геодезических измерений (определений)	0.1	-
342	628580.75	1308018.20	Метод спутниковых геодезических измерений (определений)	0.1	-
1	628608.76	1307936.68	Метод спутниковых геодезических измерений (определений)	0.1	-
3. Сведения о характерных точках части (частей) границы объекта					
Обозначение характерных точек части границы	Координаты, м		Метод определения координат характерной точки	Средняя квадратическая погрешность положения характерной точки (Mt), м	Описание обозначения точки на местности (при наличии)
	X	Y			
1	2	3	4	5	6
-	-	-	-	-	-



### Схема расположения границ публичного сервитута



Масштаб 1:25000

#### Условные обозначения

- - Граница публичного сервитута
- - Характерная точка границы, сведения о которой позволяют однозначно определить ее положение на местности
- 1 - Обозначение новой характерной точки
- :125844 - Кадастровый номер объекта недвижимости
- - Местоположение инженерного сооружения
- - Существующая часть границы, имеющаяся в ЕПРН сведения о которой достаточны для определения ее местоположения
- - Граница зоны с особыми условиями
- - Граница кадастрового квартала
- 34:16:100008 - Номер кадастрового квартала

### Схема расположения границ публичного сервитута

Выносной лист 1



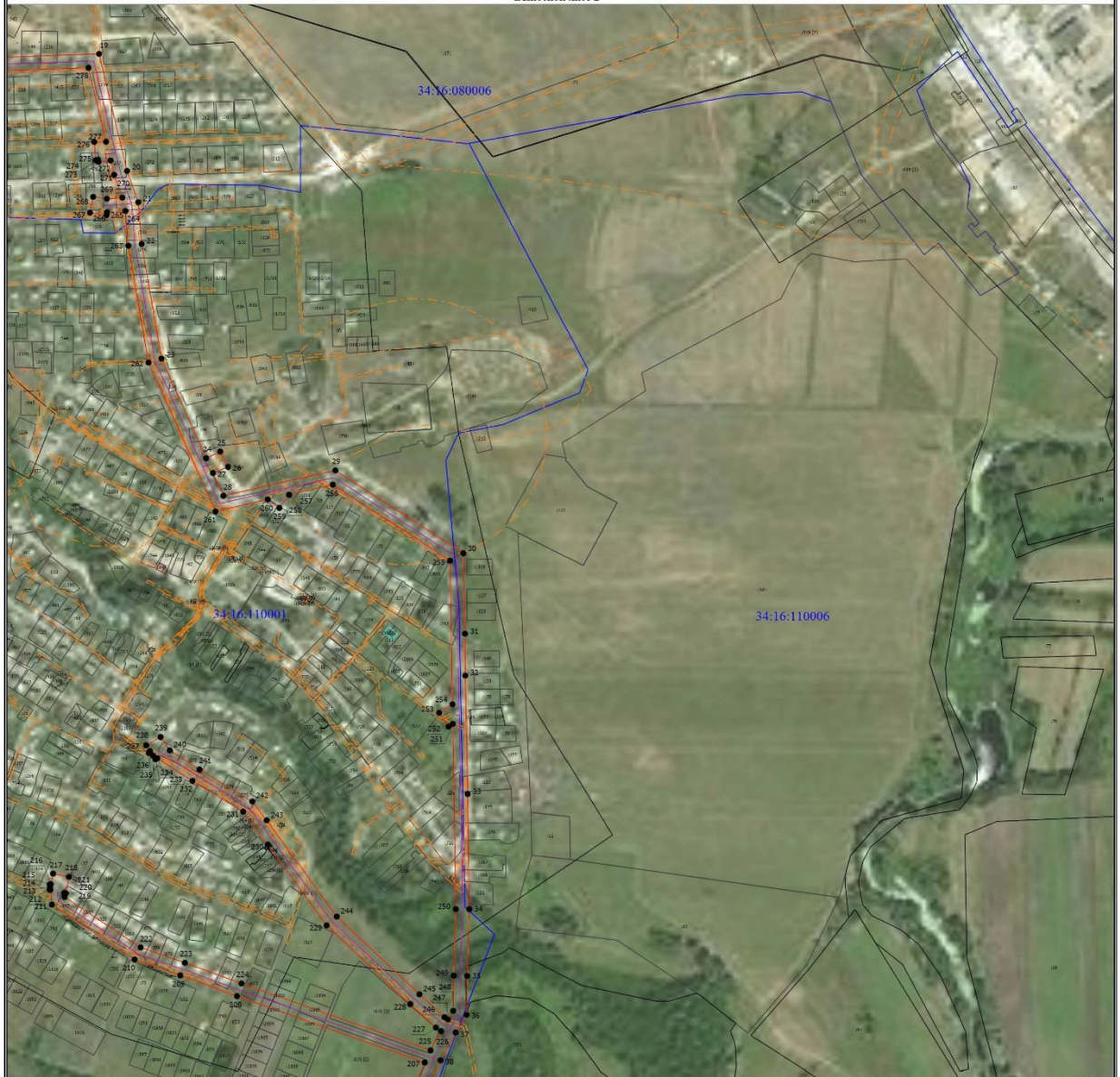
Масштаб 1:6200

#### Условные обозначения

- - Граница публичного сервитута
- - Характерная точка границы, сведения о которой позволяют однозначно определить ее положение на местности
- 1 - Обозначение новой характерной точки
- :125844 - Кадастровый номер объекта недвижимости
- - Местоположение инженерного сооружения
- - Существующая часть границы, имеющаяся в ЕГРН сведения о которой достаточны для определения ее местоположения
- - Граница зоны с особыми условиями
- - Граница кадастрового квартала
- 34:16:100008 - Номер кадастрового квартала

### Схема расположения границ публичного сервитута

Выносной лист 2



Масштаб 1:6500

#### Условные обозначения

- - Граница публичного сервитута
- - Характерная точка границы, сведения о которой позволяют однозначно определить ее положение на местности
- 1 - Обозначение поной характерной точки
- :125844 - Кадастровый номер объекта недвижимости
- - Местоположение инженерного сооружения
- - Существующая часть границы, имеющаяся в ЕПРН сведения о которой достаточны для определения ее местоположения
- - Граница зоны с особыми условиями
- - Граница кадастрового квартала
- 34:16:100008 - Номер кадастрового квартала



### Схема расположения границ публичного сервитута

Выносной лист 3



Масштаб 1:8000

#### Условные обозначения

- - Граница публичного сервитута
- - Характерная точка границы, сведения о которой позволяют однозначно определить ее положение на местности
- 1 - Обозначение новой характерной точки
- :125844 - Кадастровый номер объекта недвижимости
- - Местоположение инженерного сооружения
- - Существующая часть границы, имеющиеся в ЕПРН сведения о которой достаточны для определения ее местоположения
- - - - - Граница зоны с особыми условиями
- - - - - Граница кадастрового квартала
- 34:16:100008 - Номер кадастрового квартала



### Схема расположения границ публичного сервитута

Выносной лист 5



Масштаб 1:5600

#### Условные обозначения

- Граница публичного сервитута
- Граница зоны с особыми условиями
- Существующая часть границы, имеющиеся в ЕГРН сведения о которой достаточны для определения ее местоположения
- Граница кадастрового квартала
- 34:16:100008 - Номер кадастрового квартала
- 1 - Характерная точка границы, сведения о которой позволяют однозначно определить ее положение на местности
- 125844 - Обозначение новой характерной точки
- Местоположение инженерного сооружения
- Существующая часть границы, имеющиеся в ЕГРН сведения о которой достаточны для определения ее местоположения
- Граница кадастрового квартала
- 34:16:100008 - Номер кадастрового квартала

